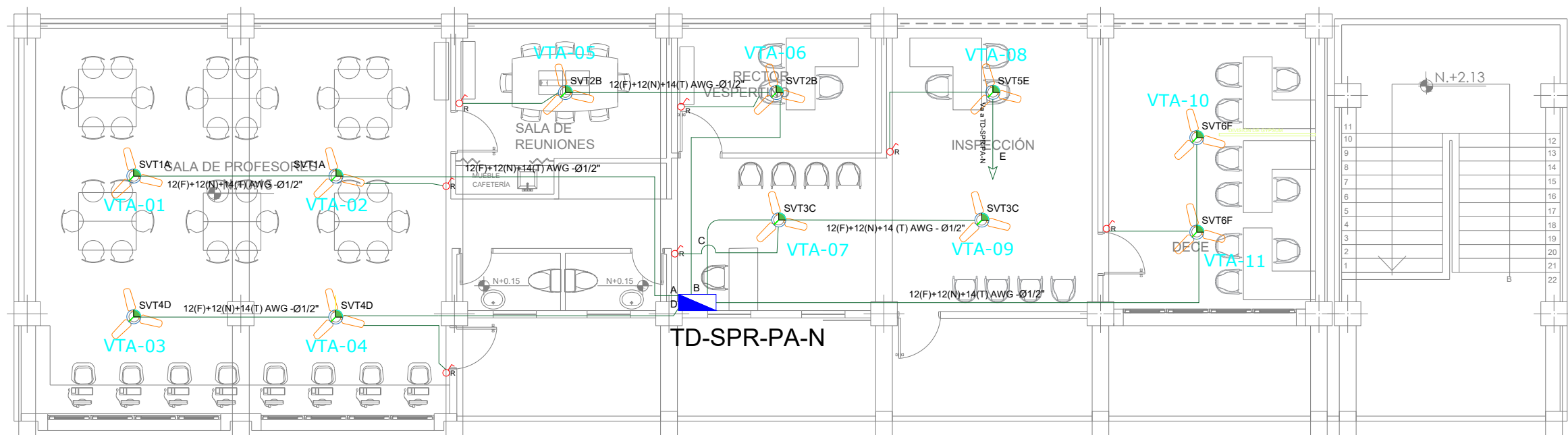


PLANTA ALTA REPOTENCIACIÓN
ESC. 1 ____100



Va a TD-SPR-PB-N
PLANTA BAJA REPOTENCIACIÓN

SIMBOLOGÍA SISTEMA DE VENTILACIÓN	
ELEMENTO	DESCRIPCIÓN
	Tubería EMF 1/2" conductor THIN 1x12" + 1x12N a metros de indicar lo contrario.
	Salida especial para ventiladores , características indicadas en planos.
	Ventilador de techo
	Tablero control de carga x=+E : #Fases - #Espacios
	Reostato ventilador techo

SIMBOLOGÍA CLIMATIZACIÓN Y VENTILACIÓN		
ELEMENTO	DESCRIPCIÓN	CANT.
	Salida especial para evaporadoras , características indicadas en planos.	-
	Caja de paso 10x10cm	-
	Salida especial para condensadoras, caja IP 65 20x20 cm , características indicadas en planos.	-
	Punto de ventilador de techo	22
	Unidad evaporadora-Split de comoda	-
	Unidad condensadora	-
	Ventilador evaporadora-Cassette de 4 vías	-
	Ventilador de extracción tipo hongo	-
	12(F)+12(N)+14(T) AWG - THIN - Ø1/2"	30m
	2X10(F)+10(N)+12(T) AWG - THIN - Ø3/4"	-
	3X10(F)+8(N)+10(T) AWG - THIN - Ø1"	-
	Salida especial para ventiladores , características indicadas en planos.	22
	Reostato ventilador techo (incluye equipo mecánico)	14
	Extractor de baño	6

MINISTERIO DE EDUCACIÓN



RESPONSABLES:

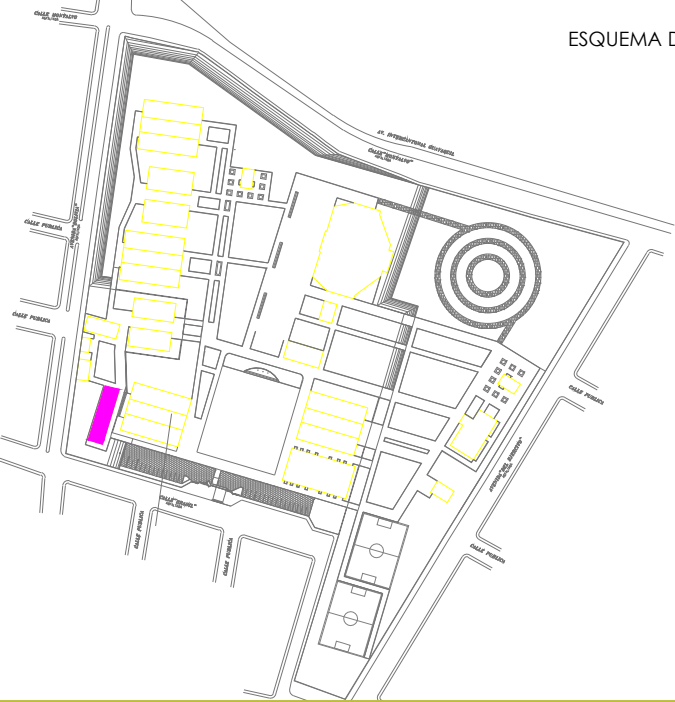
ARQ. NELSON CAMPOS V.
DIRECCIÓN DE PROYECTO
EMPRESA CONSULTORA S.A.

ING. HERNAN ERAZO
ADMINISTRADOR DE CONTRATO
#BIRF-8542-SBCC-CF-2019-001

ING. CARLOS SANCHEZ ARBOLEDA
ESPECIALISTA ELÉCTRICO
EMPRESA CONSULTORA S.A.

ING. VINICIO ITAZ
ESPECIALISTA ELÉCTRICO
MINEDUC

ESQUEMA DEL PROYECTO:



BIRF-8542-SBCC-CF-2018-030

"INTERVENCIÓN EN LA INFRAESTRUCTURA EXISTENTE Y PROPUESTA PARA LA REPOTENCIACIÓN DE LA UNIDAD EDUCATIVA NICOLAS INFANTE DIAZ, UBICADA EN EL CANTÓN QUEVEDO PROVINCIA DE LOS RÍOS Y UNIDAD EDUCATIVA QUEVEDO UBICADA EN EL CANTÓN QUEVEDO PROVINCIA DE LOS RÍOS."

UNIDAD EDUCATIVA:

UNIDAD EDUCATIVA NICOLAS INFANTE DIAZ

CANTÓN:

QUEVEDO

PROVINCIA:

LOS RÍOS

CONTIENE:

BLOQUE REPOTENCIADO SALA DE PROFESORES
SISTEMA MECANICO
SIMBOLOGÍA

ESCALA:

1:100

FECHA:

2020

LÁMINA N.º

EL-48

SELLOS MUNICIPALES: